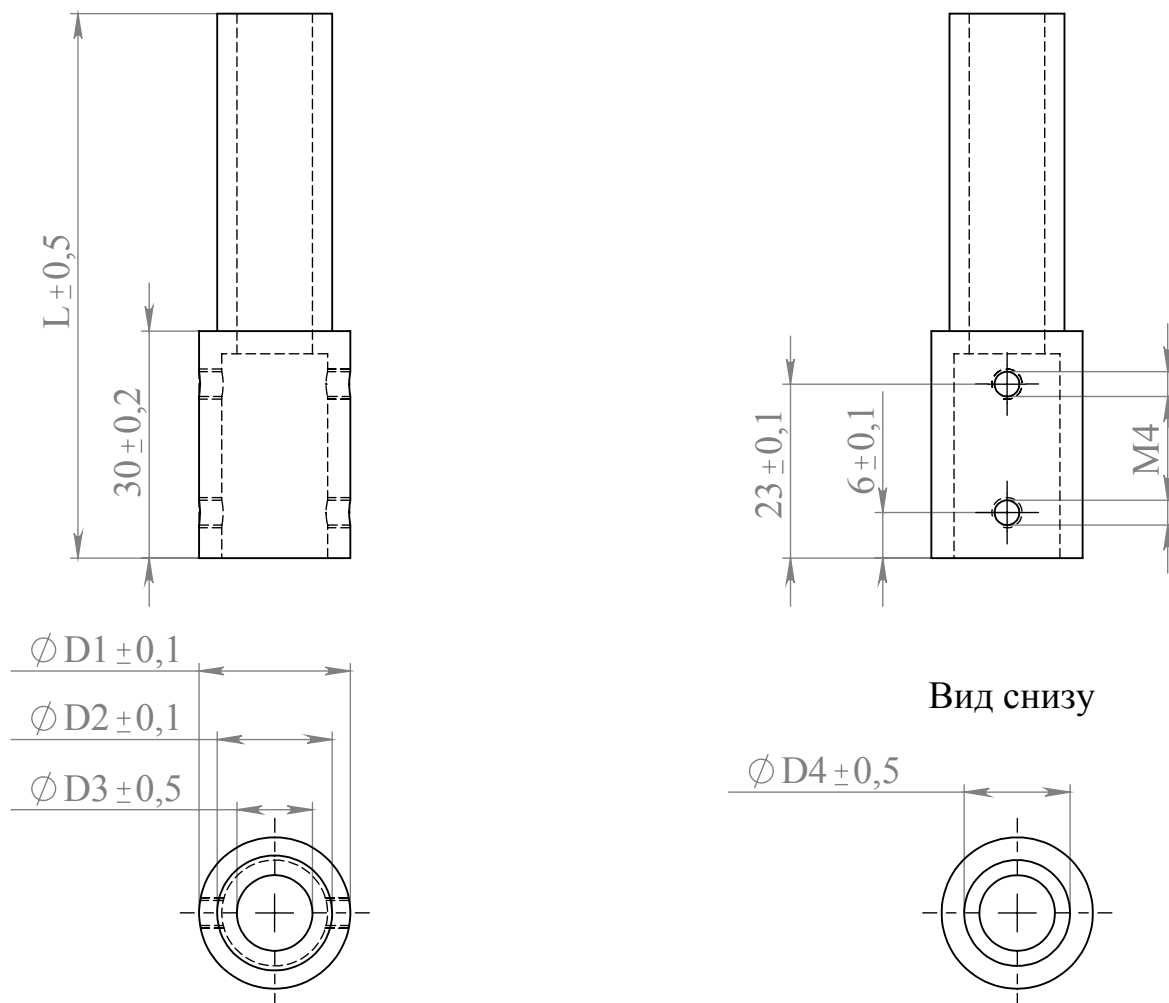


Адаптер

✓ Ra 6,3(v)



Адаптер C1:

L - 72 mm

D1- 20 mm

D2- 15,2 mm

D3- 10 mm можно просто сверлом без дополнительной обработки поверхности.

D4 - 14 mm на глубину 27 mm $\pm 0,5$ mm

Адаптер C2:

L - 72 mm

D1- 22,8 mm

D2- 15,2 mm

D3- 10 mm можно просто сверлом без дополнительной обработки поверхности.

D4 - 17 mm на глубину 27 mm $\pm 0,5$ mm

Адаптер T1:

L - 72 mm

D1- 22,8 mm

D2- 14,2 mm

D3- 10 mm можно просто сверлом без дополнительной обработки поверхности.

D4 - 17 mm на глубину 27 mm $\pm 0,5$ mm

Адаптер Л1:

L - 87 mm

D1- 22,8 mm

D2- 16,8 mm

D3- 12 mm можно просто сверлом без дополнительной обработки поверхности.

D4 - 17 mm на глубину 27 mm $\pm 0,5$ mm

